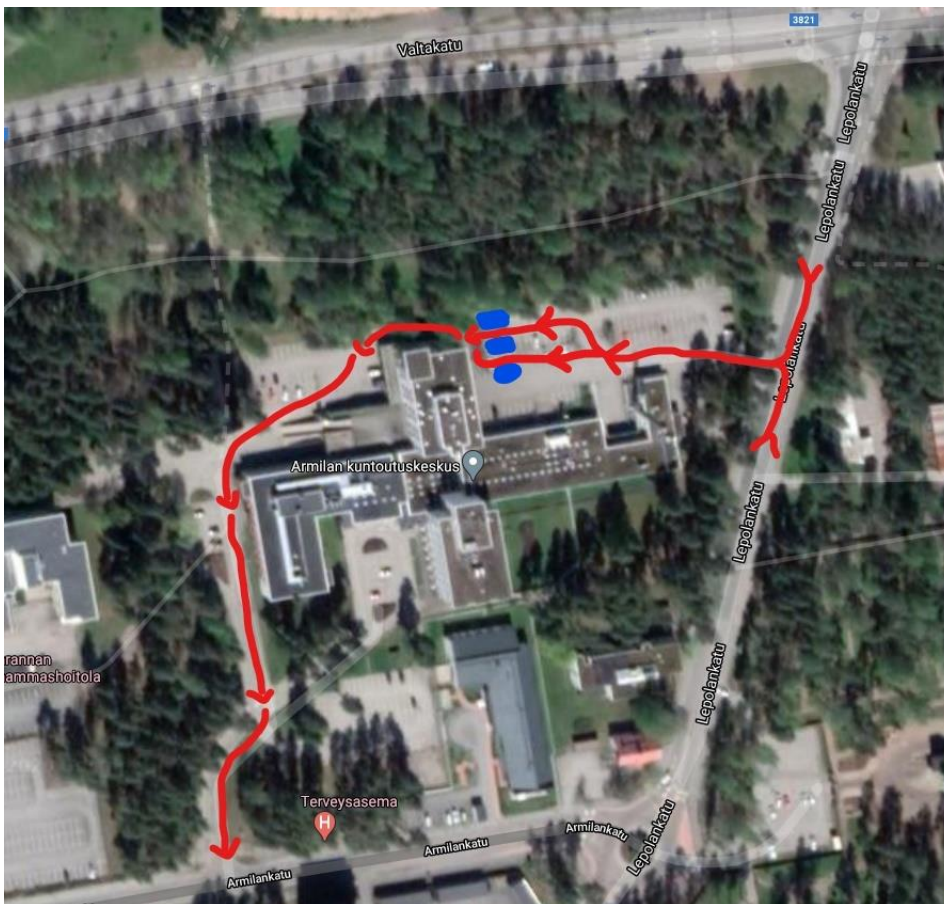


Asiakkaan ohjaus COVID19-näytteenottoon

Armilan terveysasemalle COVID19-näytteenottoon (konteille) saapuvat asiakkaat ohjataan ajamaan autolla suoraan näytteenottoon, joka sijaitsee terveysaseman takana parkkipaikalla konttien välissä. Asiakas **odottaa autossa** näytteenottajaa. Huomioi, että näytteenottaja **ei** soita asiakkaalle ellei tämä ole eksyksissä.

Kävellen saapuvat voivat tulla autojonoon odottamaan näytteenottajaa.

Saapumisohje Armilan terveysaseman COVID19-näytteenottoon:



Näytteenottoon saavutaan Lepolankadulta terveysaseman takaparkkipaikalle (punainen nuolivana). Konteille (siniset palkit) autot on ohjattu aidatulla reitillä. Asiakas jää odottamaan autoon näytteenottajaa. Näytteenoton jälkeen asiakas ajaa pois terveysaseman takaa (punainen nuolivana).